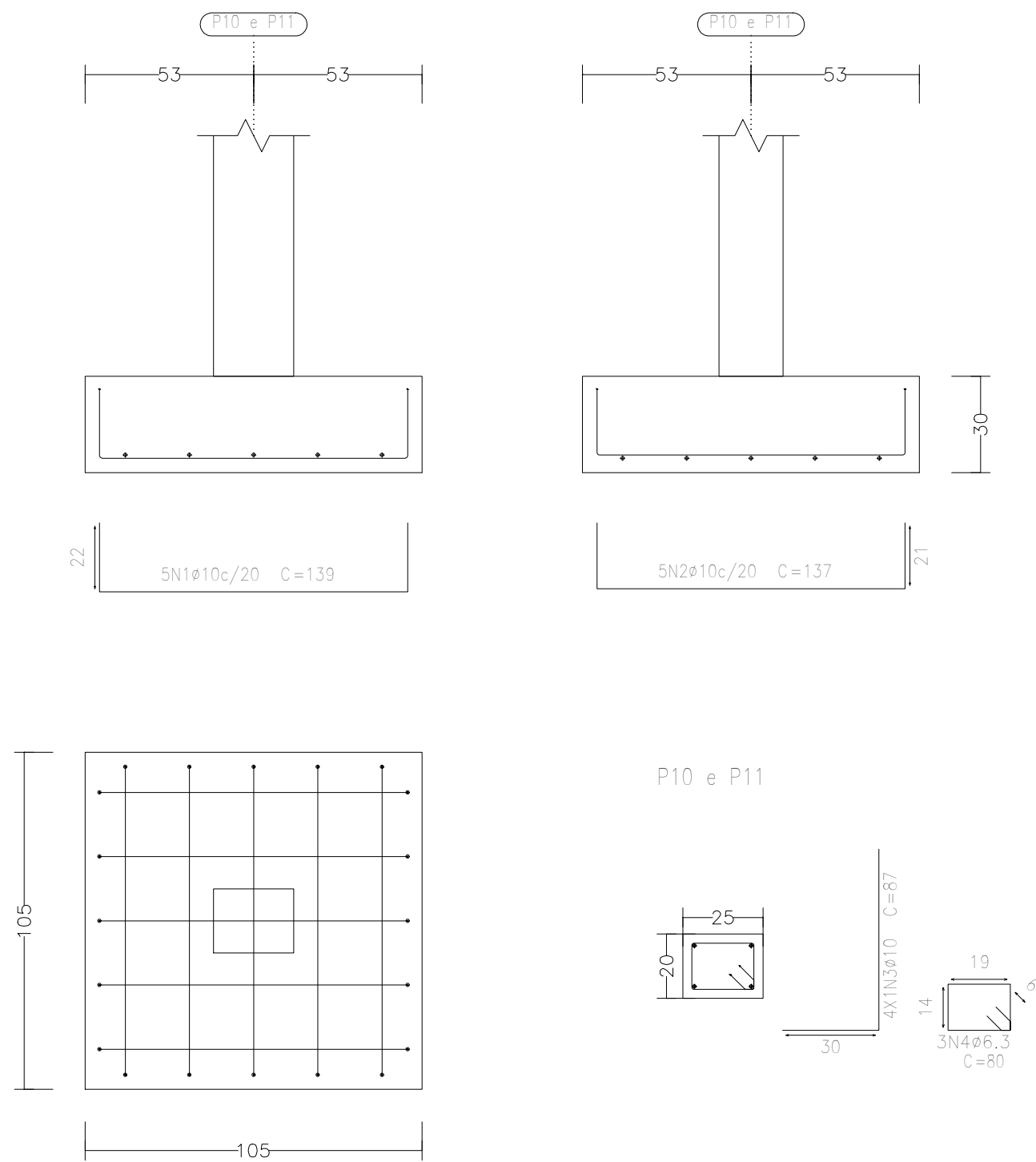
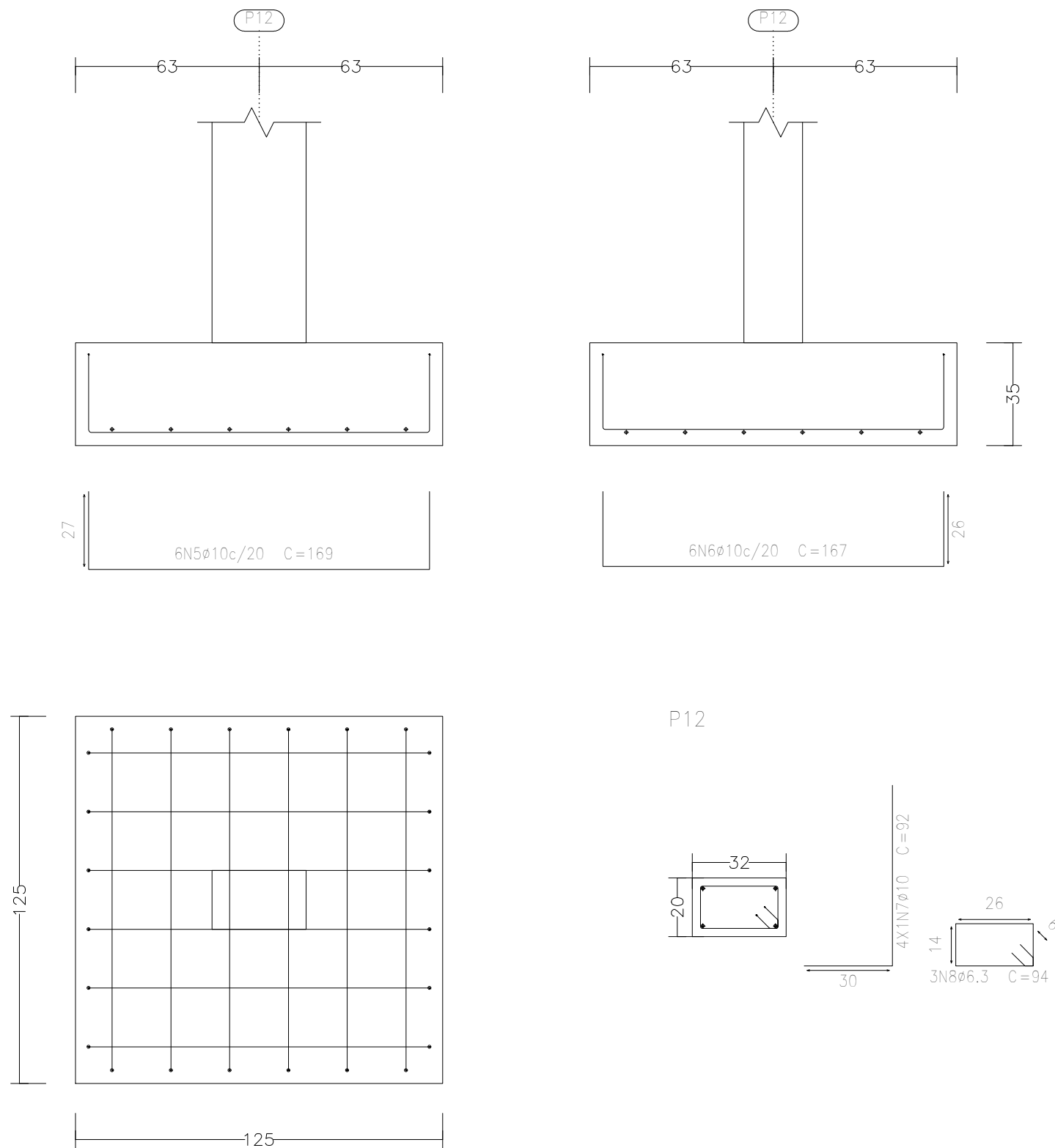


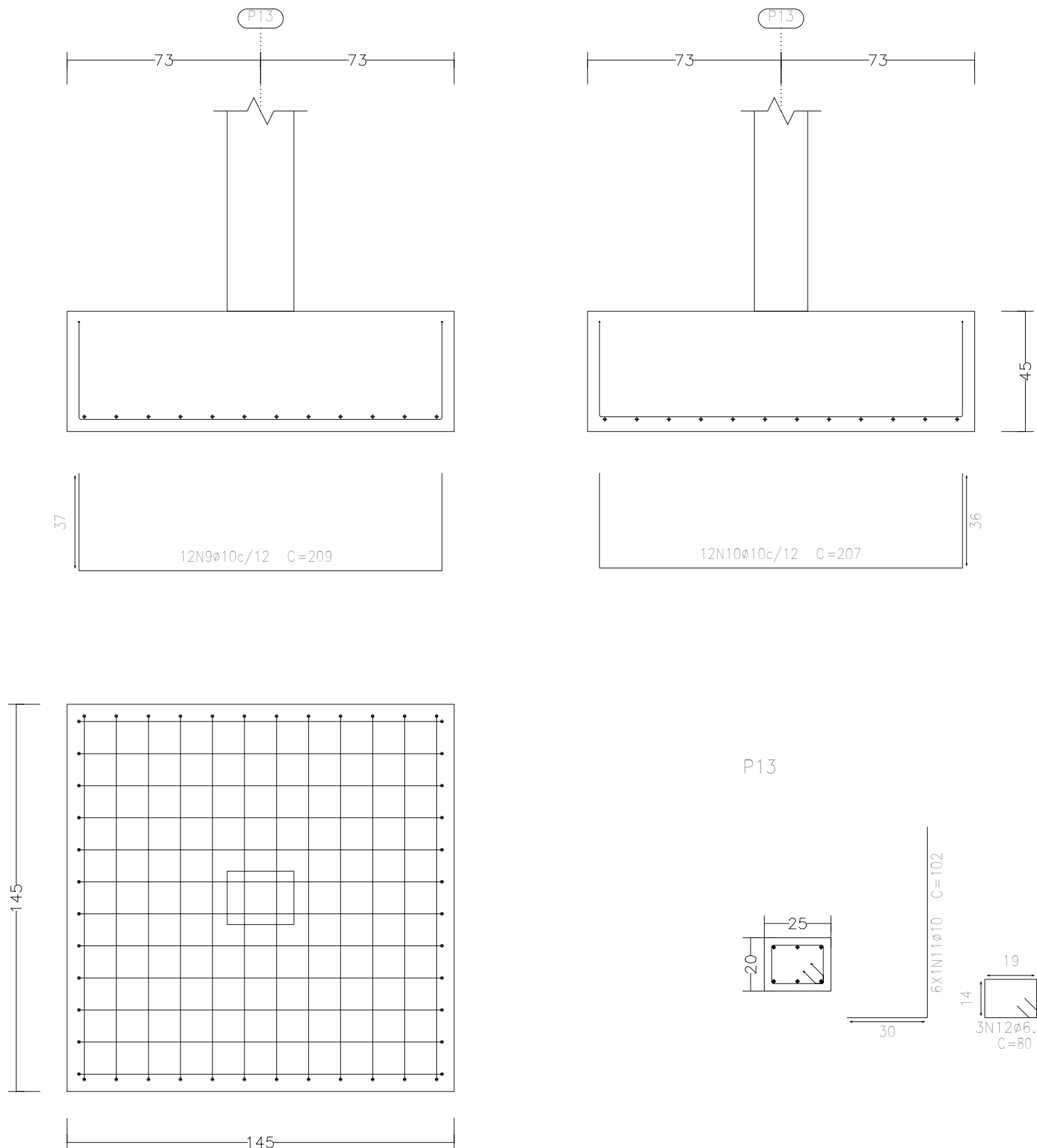
P10 e P11



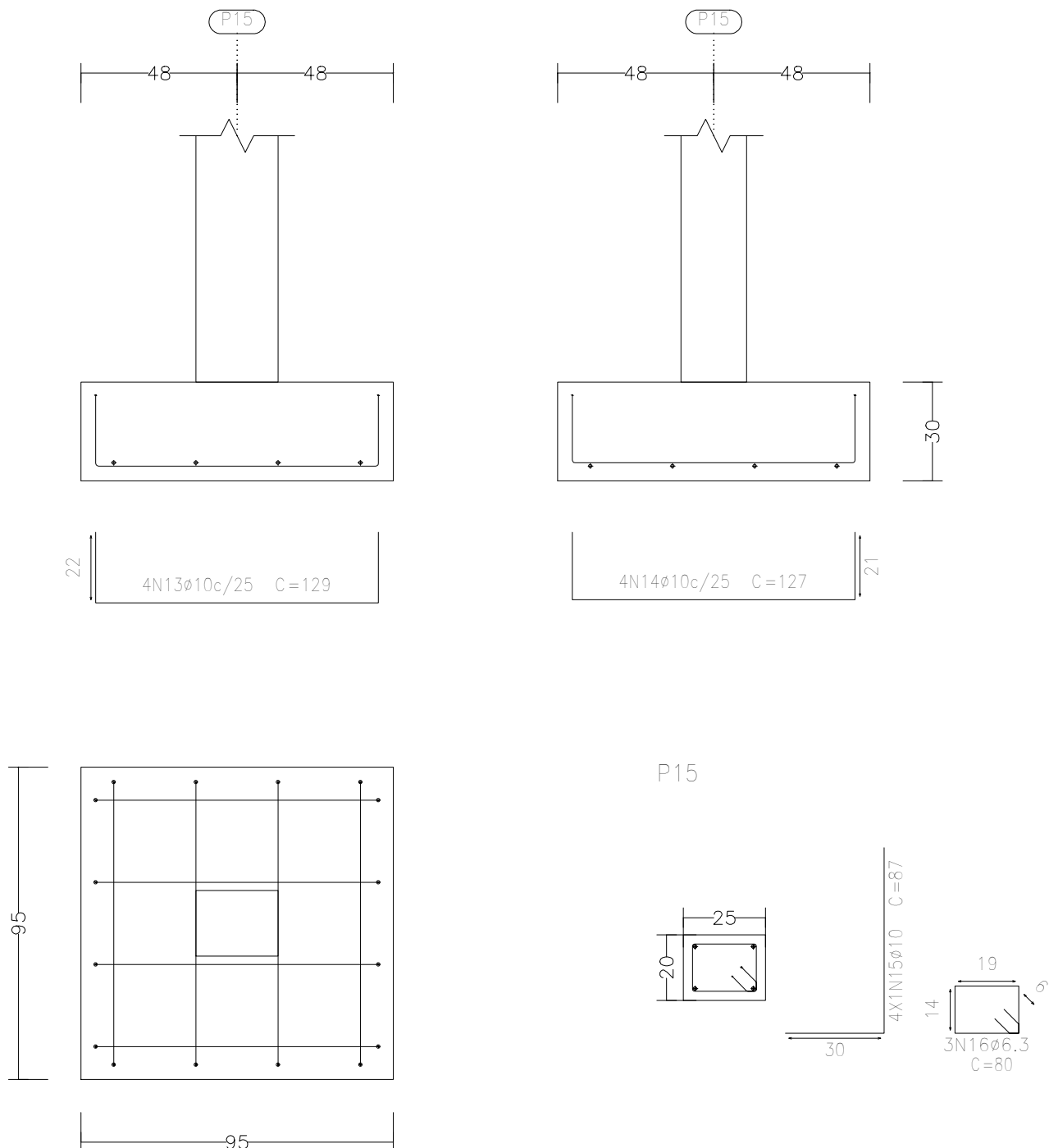
P12



P13



P15



1 - DESENHOS DE REFERÊNCIA

PROJETO DE ARQUITETURA FORNECIDO PELO ARQUITETO

2 - MATERIAIS:

CONCRETO  $f_{ck}=30\text{MPa}$  (Fator A/C  $\leq 0,55$ )

AÇO  $f_{yk}=500\text{MPa}$

3 - DIMENSÕES:

COTAS EM METROS

NIVEIS EM METROS

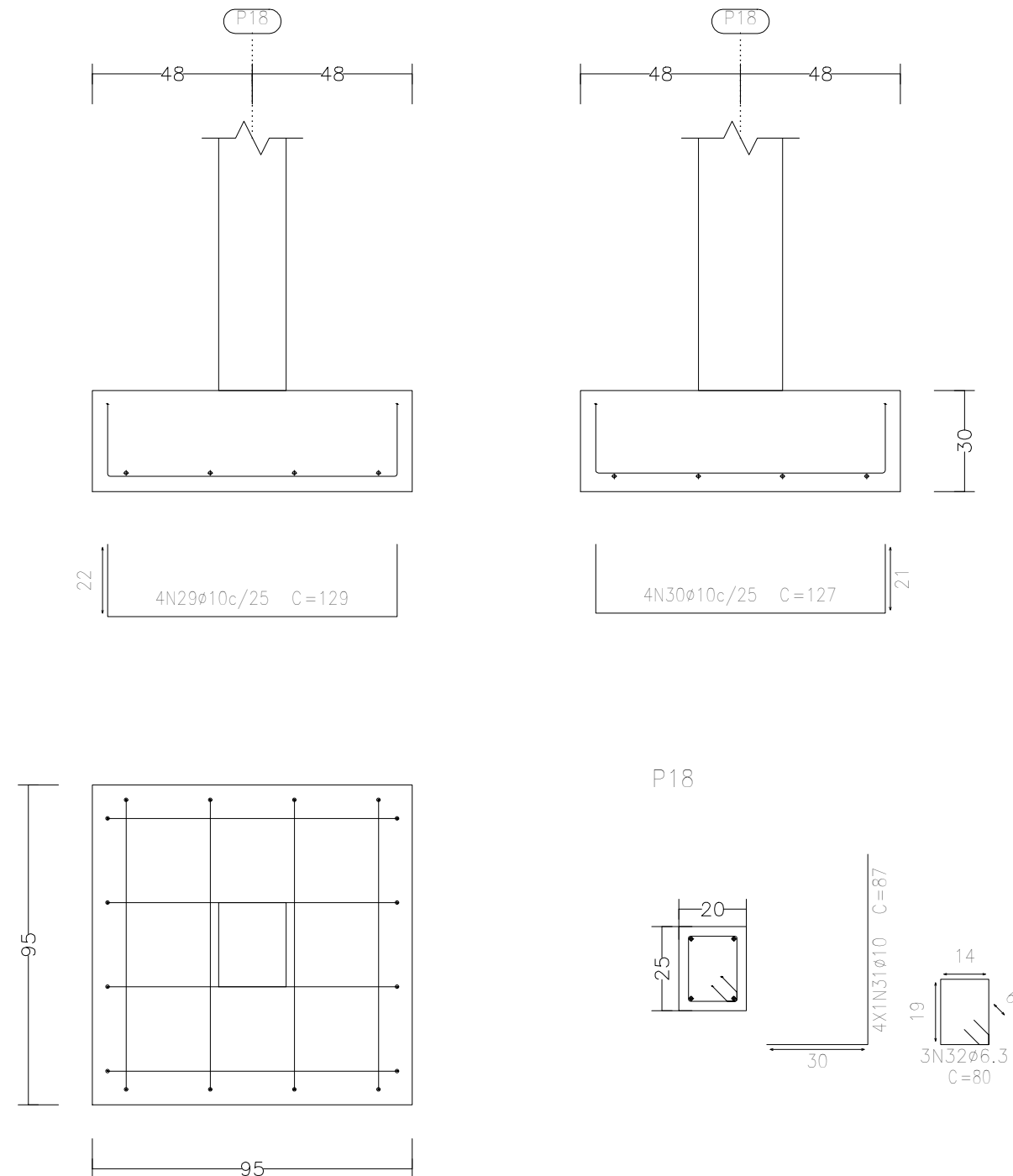
4 - CONVENÇÕES

- CONCRETO ESTRUTURAL
- PILARES QUE NASCEM
- PILARES QUE CONTINUAM
- PILARES QUE MORREM
- TIRANTE

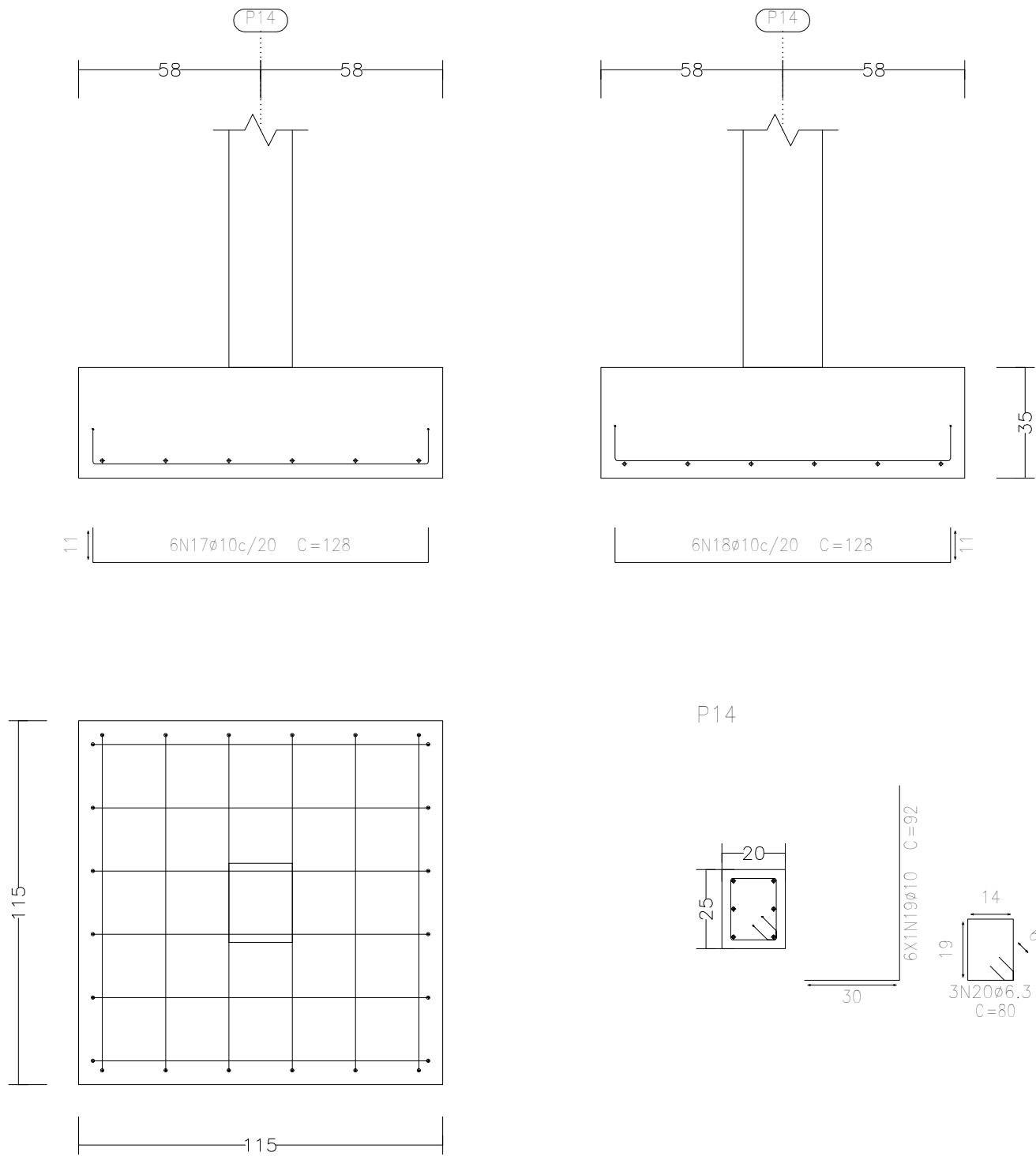
6 - OBSERVAÇÕES:

- 6.1 - não fazer furos na laje ou vigas sem prévia consulta
- 6.2 - todos os pilares tem seção indicada
- 6.3 - o nível indicado corresponde à laje em osso
- 6.4 - face revestida da laje +5cm
- 6.5 - cobertura das armaduras:  
lajes = 2,0cm, vigas = 2,5cm,  
pilares = 3,0cm
- 6.6 - carregamentos adotados nas lajes:  
revestimento 1,30 kN/m<sup>2</sup>  
carga acidental 2,00 kN/m<sup>2</sup>  
paredes divisórias 15cm 2,00 kN/m
- 6.7 - recomendamos a execução de proteção termica na laje de cobertura

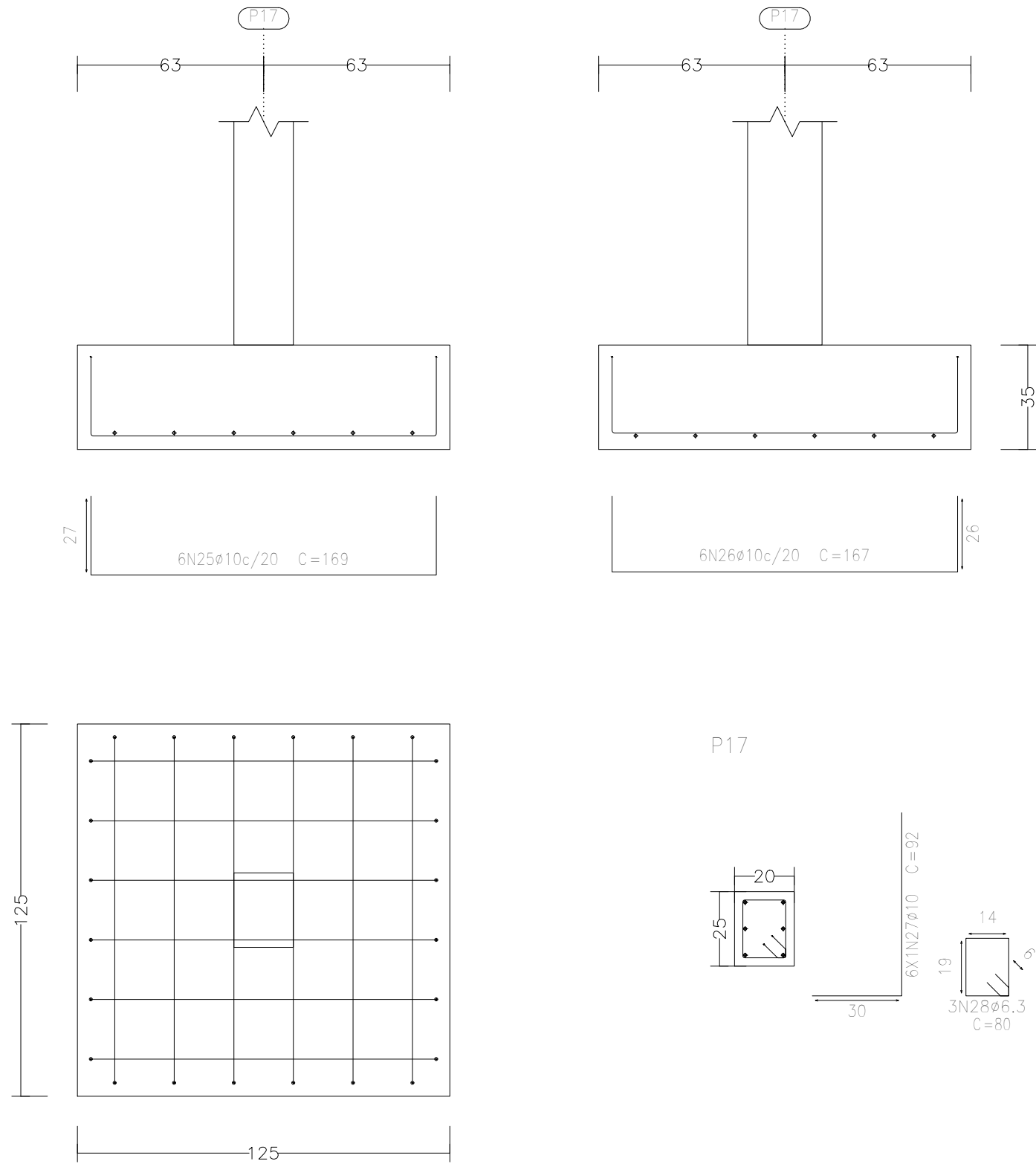
P18



P14



P17



NOTA:

ASSINATURA: RESPONSÁVEL LEGAL

ASSINATURAS: PROJETO - RESPONSÁVEL TÉCNICO

REVISÃO

REV\_05  
REV\_04  
REV\_03  
REV\_02  
REV\_01  
REV\_00 - JUL/2025 - EMISSÃO FINAL

ASSINATURA: APROVAÇÃO

SESAB - SECRETARIA DA SAÚDE DO ESTADO DA BAHIA  
CERP - COORDENAÇÃO EXECUTIVA DE INFRAESTRUTURA DA REDE FÍSICA DA SESAB  
CAS - COORDENAÇÃO DE ARQUITETURA EM SAÚDE

EAS: UBS - UNIDADE DE PRONTO ATENDIMENTO

PROJETO:

PROJETO ESTRUTURAL

ENDEREÇO: DIVERSOS MUNICÍPIOS

ETAPA PROJETO:

PROJETO EXECUTIVO ESTRUTURAL

RESPONSÁVEL TÉCNICO: MILENA CRISTINA TEIXEIRA ROSAS

CREA Nº: 53.735-BA

PLANTA:

ARM SAPATAS 1-3

ESCALA: 1/50

DATA: AGOSTO/2025

GOVERNO DO ESTADO  
BAHIA  
SECRETARIA  
DA SAÚDE

FOLHA:

02/11